

# PALISADE



# Selalu mengagumkan.

Eksplorasi di berbagai medan dapat menuntun pada penjelajahan yang menakjubkan. Bagi mereka yang memiliki jiwa petualang dan ingin menjelajah, Hyundai mempersembahkan PALISADE terbaru, kendaraan terbaik segala medan.

Dengan desain yang tegas, PALISADE tercipta bagi pribadi berbeda yang ingin menghentikan rutinitas sehari-hari untuk sejenak bereksplorasi.

Dari mulai fitur keselamatan pintar yang inovatif hingga kelapangan kabin yang terdepan di kelasnya, PALISADE menghadirkan kejutan menyenangkan yang tiada habisnya.





# Kenang masa itu.

Hari besar telah tiba, ajak keluarga maupun kerabat, nikmati perjalanan dengan PALISADE menjelajah tempat-tempat spesial. Kenangan indah tercipta kala itu, PALISADE membantu mewujudkannya. Apapun muatannya baik penumpang maupun barang, PALISADE diciptakan untuk mengatasi segala kebutuhan dengan nyaman dan mudah.







# Elegan dan menyegarkan.

Dibalik pesona garis desain kabin yang apik dan modern, terdapat teknologi pembersih udara dengan *ionizer* yang menyaring debu dan polutan. Jok kulit tersedia dalam tiga warna eksklusif, menciptakan tampilan yang elegan. Bahan bermutu tinggi digunakan hingga detail terkecil pada interior PALISADE. Semua fitur kenyamanan ini menjadi pengalaman berkendara yang istimewa bagi pengemudi dan penumpangnya.





8" LCD Touch screen





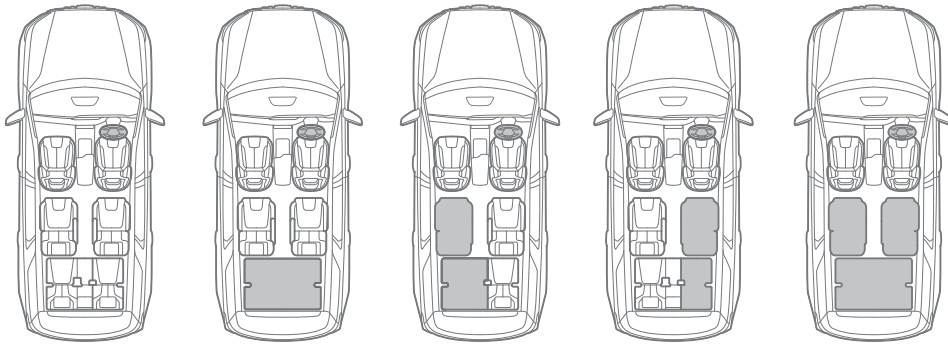
Bridge-type high console



Large luggage space  
Smart power tailgate\*



\* Jika pengemudi berdiri di dekat bagian belakang kendaraan selama tiga detik dengan mengantungi *smart key*, pintu bagasi belakang akan terbuka secara otomatis. Pengemudi tidak perlu membuka pintu secara manual sehingga barang dapat dikeluarkan dari kendaraan dengan mudah dan nyaman. Pengemudi dapat menyesuaikan ketinggian maksimum pintu bagasi belakang dengan menekan tombol "Close" selama beberapa waktu.



7 seats

3rd row folded

3rd row folded 50%  
and 2nd row folded  
50%

3rd row folded 50%  
and 2nd row folded  
50%

2nd and  
3rd row folded

PALISADE dapat mengakomodasi apapun yang mengisi ruang kabin baik itu orang dewasa, anak-anak, maupun barang. Konfigurasi ruang kabin dapat diatur menyesuaikan berbagai macam kebutuhan. PALISADE juga dapat menampung hingga 1.297 liter ruang lapang, pada posisi jok baris ketiga yang terlipat.

Untuk menambah kenyamanan, kursi baris kedua dilengkapi tombol *smart onetouch* yang dapat langsung menyesuaikan posisi jok baris kedua agar penumpang pada jok baris ketiga dapat leluasa untuk masuk maupun keluar kendaraan. Dilengkapi pula dengan *sunroof* ganda yang dapat menerangi seluruh bagian kabin.



2nd row USB charging ports



Walk-in button



# Semua kekuatan yang Anda butuhkan.

PALISADE didukung oleh mesin turbodiesel 2.2 liter, yang memberikan sensasi berkendara yang tenang, bertenaga, dan hemat bahan bakar. Dilengkapi dengan transmisi otomatis delapan percepatan, teknologi *Motor-Driven Power Steering*, dan aplikasi penggerak semua roda yang mencakup sistem *Multi Terrain Control*. Rasakan pengalaman berkendara yang stabil dan menyenangkan, tidak hanya di jalan raya namun di berbagai jenis medan.

## R 2.2 Diesel Engine

200 Maximum Power  
PS/3.800 rpm

440 Maximum Torque  
Nm/1.750~2.750 rpm



8-speed shift-by-wire automatic transmission



Electronic All-Wheel Drive system



Signature (Moonlight cloud)

## Drive Mode/ Multi Terrain Mode

PALISADE dilengkapi dengan empat mode penggerak (*Comfort, Eco, Sport, Smart*) dan tiga mode jenis medan sesuai dengan kondisi medan yang dapat dilalui. Pengemudi dapat memilih dari beragam mode berkendara berdasarkan preferensi pribadi ataupun kondisi jalan.



### DRIVE MODE

### TERRAIN MODE



# Awal yang cerdas.

PALISADE sarat dengan fitur pintar terkini seperti *power tailgate* yang tidak hanya dapat terbuka dan tertutup secara otomatis namun juga dapat diatur kecepatannya. Posisi ketinggian pintu belakang juga dapat disesuaikan dengan preferensi Anda.

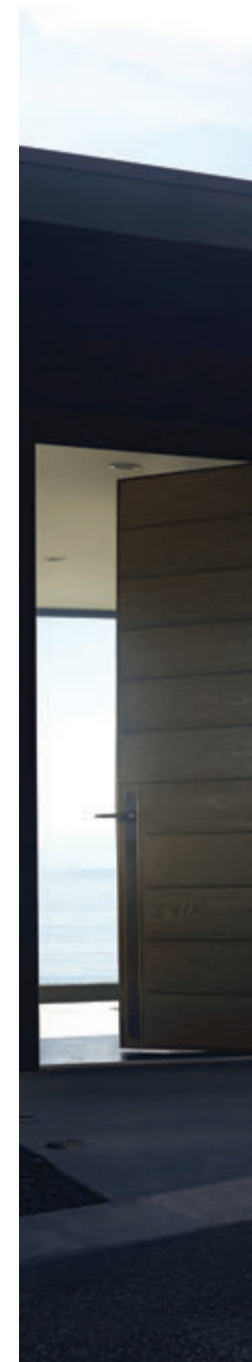
## Three-zone, Independent-control, fully automatic air conditioning

PALISADE dilengkapi sistem pendingin independen untuk penumpang baris kedua dan sistem AC otomatis ganda di kursi depan untuk memastikan kenyamanan maksimal di seluruh ruang kabin.



## Wireless smartphone charging system

Sistem pengisian daya telepon nirkabel yang berada pada panel konsol tengah, memungkinkan pengisian daya *smartphone* menjadi mudah dan nyaman.





# Perlindungan tertinggi.

PALISADE selalu memprioritaskan keselamatan pengemudi dan penumpang, Dilengkapi enam sistem *airbag* dan sistem keamanan aktif dengan teknologi keselamatan berkendara yang cerdas.

## Blind-Spot Collision Warning (BCW)

Sensor radar di *bumper* belakang berfungsi untuk memperingatkan pengemudi ketika ada kendaraan yang mendekat dalam area titik buta.



## Rear Cross-Traffic Collision Warning (RCCW)

Sensor radar di *bumper* belakang memonitor lalu lintas yang mendekat dari sisi kiri dan kanan kendaraan ketika berjalan mundur, fitur peringatan RCCW dapat diaktifkan jika diperlukan.





#### Safe Exit Assist (First in class)

Jaga keamanan keluarga Anda dengan sistem *Safe Exit Assist*. PALISADE dapat mendeteksi kendaraan yang mendekat dari belakang dan terus mengunci pintu guna mencegah penumpang keluar. Ketika kendaraan lain sudah menjauh, hanya dengan menekan tombol, pintu akan terbuka dan penumpang dapat keluar dengan aman.



#### 6-Airbag system

PALISADE menawarkan 6 *airbag*: pengemudi dan penumpang depan mendapatkan sepasang *airbag* depan plus sepasang *airbag* samping untuk melindungi area dada dan panggul. Terdapat pula *airbag* di sepanjang pilar kanan dan kiri yang dapat melindungi bagian kepala pengemudi maupun penumpang kendaraan.



# Prime



18" alloy wheel



LED headlamps



Black & Silver paint radiator grille



LED rear combination lamp



Outside mirror repeaters



Steering wheel remote control



3.5" TFT LCD cluster



Driver's 10-way power seat



Conversation mirror

# Signature



20" alloy wheel



Light-reflective chrome radiator grille



Front / rear parking distance warning



Dual sunroof



Rear fog lamp



Integrated Memory System (IMS)



7" color LCD cluster

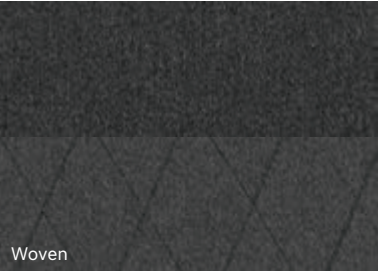


Three-zone full auto air conditioning system



Ventilated rear seat

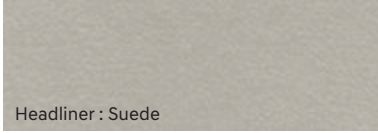
# Interior colors



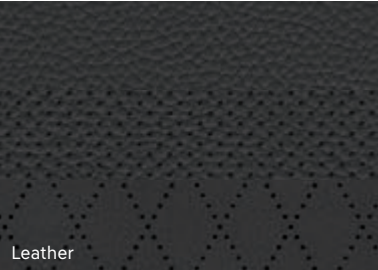
Woven



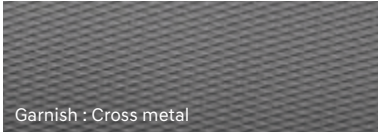
Headliner : Knit



Headliner : Suede



Leather

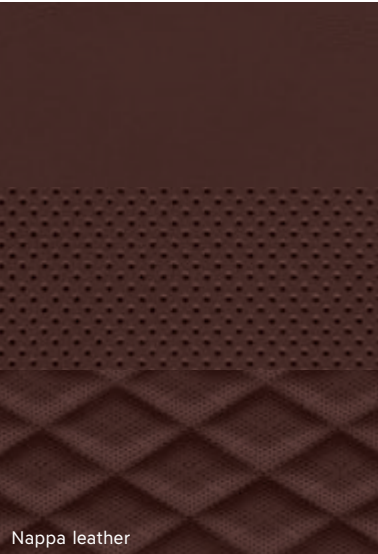


Garnish : Cross metal

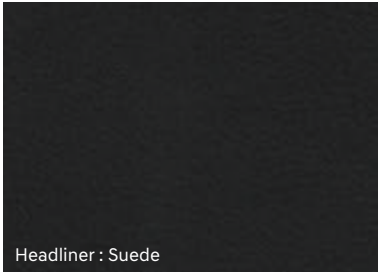


Garnish : Cross hatch

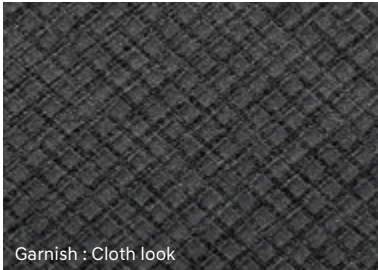
Black Mono-tone Interior



Nappa leather



Headliner : Suede

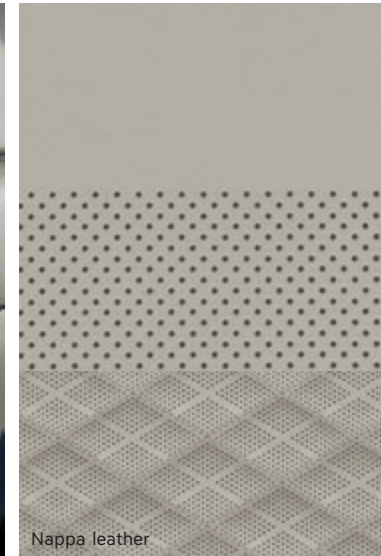


Garnish : Cloth look

Burgundy Color Package Interior



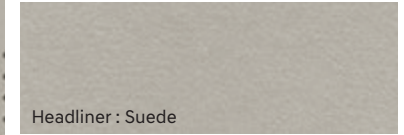
Navy Color Package Interior



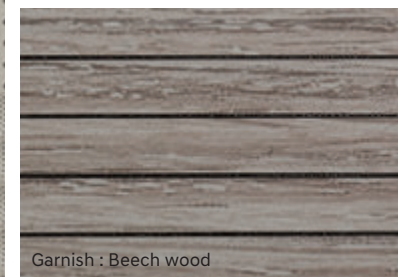
Nappa leather



Headliner : Knit

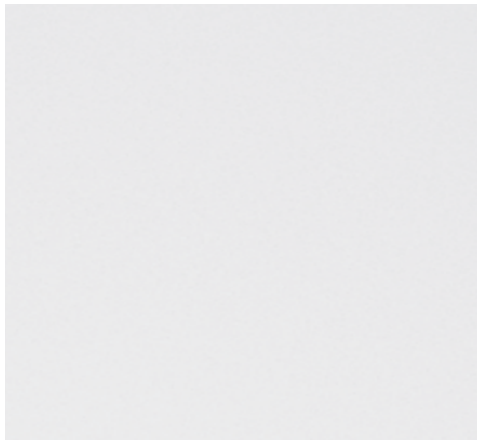


Headliner : Suede

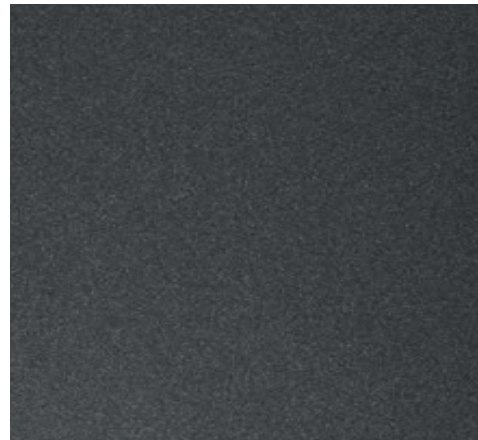


Garnish : Beech wood

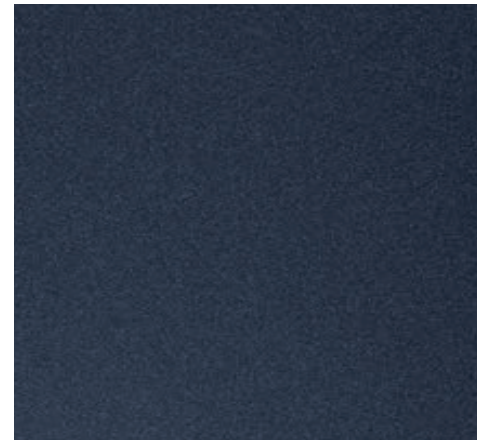
## Exterior colors



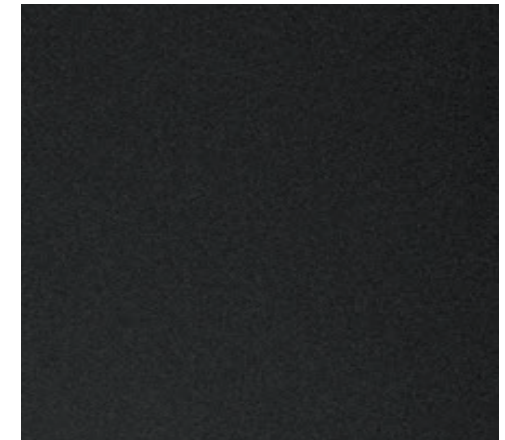
White cream



Steel graphite



Moonlight cloud



Timeless black

# Spesifications

Hyundai PALISADE Technical Specification		Prime	Signature	Signature AWD
<b>Type</b>			<b>R 2.2 CRDi</b>	
Engine type			In-Line 4 Cylinders	
Displacement (cc)			2.199	
Max. Power kW (PS) / rpm			147 (200) / 3.800	
Max. Torque Nm (kgfm) / rpm			440 (45,0) / 1.750~2.750	
<b>Brakes</b>				
System		Dual diagonal, split circuit, power assisted with Electronic Brakeforce Distribution (EBD)		
Front brake type		18" ventilated disc		
Rear brake type		17" ventilated disc		
<b>Suspension</b>				
Front		MacPherson Strut		
Rear		Multi Link		
<b>Wheels &amp; Tires</b>				
Wheel type		Alloy		
Wheel dimensions		18 x 7,5J		20 x 7,5J
Tire size		245/60R18		245/50R20
Spare wheel type		Full size (regular)		
<b>Dimensions</b>				
Head room (mm)	1st row (Max) / w/Sunroof (Max)		1.035 (Max : 1.060) / 997 (Max : 1.026)	
	2nd row (w/Sunroof) / 3rd row		1.019 (985) / 959 (Actual : 944)	
Leg room (mm)	1st row (Max) / 2nd row / 3rd row		1.052 (Max : 1.120) / 1.077 / 798	
Shoulder room (mm)	1st row / 2nd row / 3rd row		1.555 / 1.545 / 1.402	
Cargo area - VDA	Behind 2nd seats / Behind 3rd seats		704 / 311	

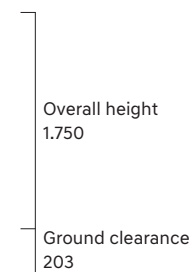
- Data di atas adalah hasil tes internal dan bisa berubah setelah divalidasi.
- PT. Hyundai Motors Indonesia berhak mengubah spesifikasi dan kelengkapan tanpa pemberitahuan terlebih dahulu.
- Warna pada brosur mungkin sedikit berbeda dari aslinya karena keterbatasan pada saat proses cetak.
- Tampilan kendaraan dapat berbeda di setiap negara, silakan hubungi dealer Hyundai terdekat.



Wheel tread 1.708  
Overall width 1.975



Front overhang 945  
Wheel base 2.900  
Rear overhang 1.135  
Overall length 4.980



Overall height 1.750  
Ground clearance 203



Wheel tread 1.716  
Overall width 1.975

Unit : mm




Dealer stamp


**Hyundai Motors Indonesia**

<http://www.hyundai.com>

Copyright © 2020 Hyundai Motor Company. All Rights Reserved.

 Hyundai Motors Indonesia  @hyundaimotorindonesia

 Hyundai Motors Indonesia

 @hyundaimotorid

Hyundai Call Center: 0 800 1 878 878 (24 jam & bebas pulsa)

